

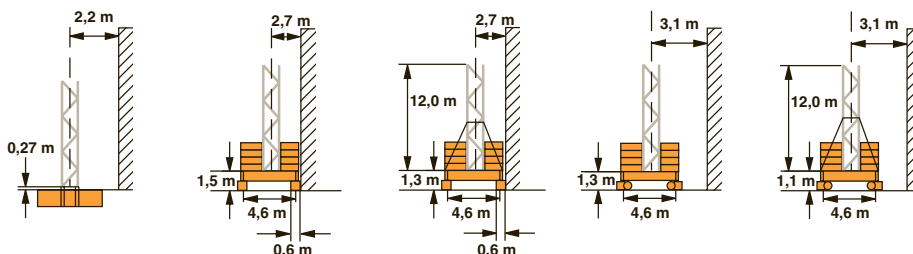
Ausladung und Tragfähigkeit

Ausleger	Max. Tragfähigkeit	Ausladung (m) und Tragfähigkeit (t)																	
		16,0	18,0	20,0	23,0	25,0	28,0	30,0	33,0	35,0	38,0	40,0	43,0	45,0	48,0	50,0	53,0	55,0	
L6	55,0 m 8,0 t	2,3-14,6	7,20	6,29	5,57	4,74	4,29	3,76	3,46	3,08	2,87	2,59	2,43	2,22	2,09	1,92	1,82	1,68	1,60
L5	50,0 m 8,0 t	2,3-16,8	7,38	6,55	5,58	5,07	4,45	4,10	3,66	3,42	3,09	2,91	2,66	2,51	2,32	2,20			
L4	45,0 m 8,0 t	2,3-18,2	7,21	6,15	5,59	4,91	4,54	4,06	3,79	3,44	3,23	2,96	2,80						
L3	40,0 m 8,0 t	2,3-19,5	7,76	6,63	6,03	5,30	4,90	4,39	4,10	3,72	3,50								
L2	35,0 m 8,0 t	2,3-20,3	6,95	6,32	5,56	5,14	4,60	4,30											
L1	30,0 m 8,0 t	2,3-20,5	7,03	6,40	5,63	5,20													

Hakenhöhen

Turm TS 16			Stationär		Fahrbar	
	FF	FK 46	UW 46	FKF 46	UWF 46	

Anzahl der Turmstücke TS



1603	1606	1612	FF	FK 46	UW 46	FKF 46	UWF 46
0			-	-	12,2	-	12,0
1				3,4	15,2	3,2	15,0
2	1		5,1	6,4	18,2	6,2	18,0
3			8,1	9,4	21,2	9,2	21,0
4	2	1	11,1	12,4	24,2	12,2	24,0
5			14,1	15,4	27,2	15,2	27,0
6	3		17,1	18,4	30,2	18,2	30,0
7			20,1	21,4	33,2	21,2	33,0
8	4	2	23,1	24,4	36,2	24,2	36,0
9			26,1	27,4	39,2	27,2	39,0
10	5		29,1	30,4	42,2	30,2	42,0
11			32,1	33,4	45,2	33,2	45,0
12	6	3	35,1	36,4	48,2	36,2	48,0
13			38,1	39,4	51,2	39,2	-
14	7		41,1	42,4	-	-	-
15			44,1	-	-	-	-
16	8	4	47,1	-	-	-	-

* TS 1606 = kletterfähig

Geschwindigkeiten

Katzfahren		$v = 0 - 80 \text{ m/min}$	KL - FU	5,5 kW	
Fahren		$v = 0 - 25 \text{ m/min}$	KL - FK	2 x 5,5 kW	
Schwenken		$n = 0 - 0,81 \text{ min}^{-1}$	KL - WB	2 x 3,5 kW	
Type HK - = max. 165 m 3-Lagen					
SL/WB 28/8		1. Gang	38 m/min 4,0 t 3,8 m/min	19 m/min 8,0 t 1,9 m/min	28,0 kW
		2. Gang	76 m/min 1,7 t 7,6 m/min	38 m/min 3,4 t 3,8 m/min	
380 V/50 Hz/3 Ph Anschlußleistung - Kranoberteil; CEE-Stecker 125 A 5polig,				44 kVA	
Type HK - = max. 235 m 3-Lagen					
SL/WB 37/8		1. Gang	30 m/min 4,0 t 3,0 m/min	15 m/min 8,0 t 1,5 m/min	37,0 kW
		2. Gang	75 m/min 2,5 t 7,5 m/min	37 m/min 5,0 t 3,7 m/min	
		3. Gang	120 m/min 1,5 t 12 m/min	60 m/min 3,0 t 6,0 m/min	
380 V/50 Hz/3 Ph Anschlußleistung - Kranoberteil; CEE-Stecker 125 A 5polig,				55 kVA	

Zentral- und Gegengewichtsballast

Zentralballast (t)

TS 16 Hakenhöhe bis (m)	Zentralballast (t)			
	FK 46	UW 46	FKF 46	UWF 46
6,2	40	-	40	-
12,2	40	30	40	40
18,2	40	30	40	40
24,2	40	30	40	40
30,2	40	40	50	50
36,2	60	50	60	60
42,2	70	70	70	70
48,2	-	80	-	90
51,2	-	90	-	-




Gegengewichtsballast (t) Type SL/WB 28/8

Ausleger	L 1	L 2	L 3	L 4	L 5	L 6
Ballast BG	10,80	12,15	12,60	13,95	13,95	13,95
Anzahl	3x3,15 1x1,35	3x3,15 2x1,35	4x3,15	4x3,15 1x1,35	4x3,15 1x1,35	4x3,15 1x1,35

Gegengewichtsballast (t) Type SL/WB 37/8

Ausleger	L 1	L 2	L 3	L 4	L 5	L 6
Ballast BG	9,45	10,50	11,55	12,60	13,65	13,65
Anzahl	3x3,15	2x3,15 2x2,10	3x3,15 1x2,10	4x3,15	3x3,15 2x2,10	3x3,15 2x2,10

Krantransport

Anz.	Benennung	Skizze	Abmessungen m			Gewicht pro Stück t
			l	b	h	
		TS 1603	3,03	1,89	1,89	1,07
	Turmstück	TS 1606 	6,03	1,89	1,89	1,81
		TS 1612 	12,03	1,89	1,89	3,29
1	Drehbühne + KDA + Schaltschrank + Kabine		3,97	2,34	2,35	4,7
1	Gegenausleger mit Hubwerk	28 kW SL/WB	14,62	1,81	2,05	5,15

=



Krantransport

Anz.	Benennung		Skizze	Abmessungen m			Gewicht pro Stück t
				l	b	h	
1	Fundamentkreuz stationär ohne Fundamentblöcke	FK 46		6,69	0,54	1,01	2,19
2				3,31	0,46	1,01	1,10
1	Fundamentkreuz stationär mit Fundamentblöcken	FK 46		8,91	0,60	1,61	6,39
2				4,31	0,60	1,61	3,20
1	Fundamentkreuz stationär ohne Fundamentblöcke	UW 46		6,70	0,53	1,11	1,81
2				3,31	0,40	1,11	0,92
1	Fundamentkreuz stationär mit Fundamentblöcken	UW 46		9,10	0,60	1,77	6,01
2				5,71	0,60	1,77	3,02
4	Fundamentblock	BF 2406		2,40	0,60	0,60	2,10
1	Fundamentkreuz fahrbar mit Fahrschemel	FKF 46		7,97	0,82	1,45	3,95
2				3,83	0,80	1,45	1,97
1	Fundamentkreuz fahrbar mit Fahrschemel	UWF 46		7,97	0,82	1,55	4,00
2				3,83	0,80	1,55	2,00
1	Schaltschrank und Kabeltr.			1,69	1,40	1,63	0,43
2	Fahrschemel ohne Antrieb			1,24	0,34	0,70	0,77
2	Fahrschemel mit Antrieb			1,46	0,70	0,70	0,88
	Zentralballast	BZ 5		3,50	0,52	1,50	5,00
		BZG 5		4,00	0,42	1,29	5,00
1	Klettverschluss	KV 16		11,10	2,34	2,40	5,40



ARCOMET

Industrieweg 139 - 3583 Paal-Beringen - BELGIUM - T +32 (0)11 450 950 - EMAIL arcomet@arcomet.com - www.arcomet.com

ZEPPELIN