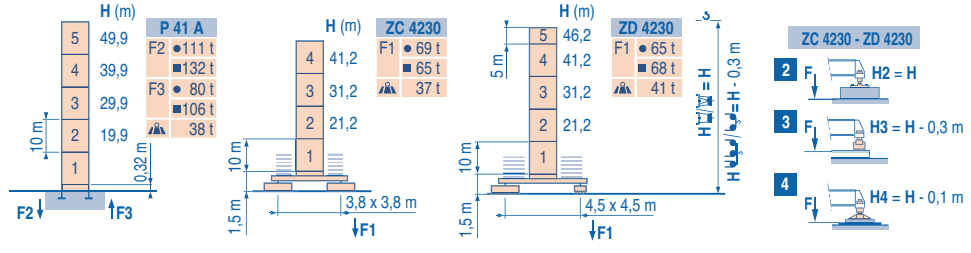
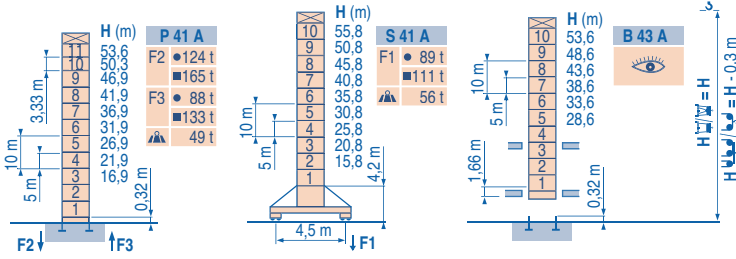


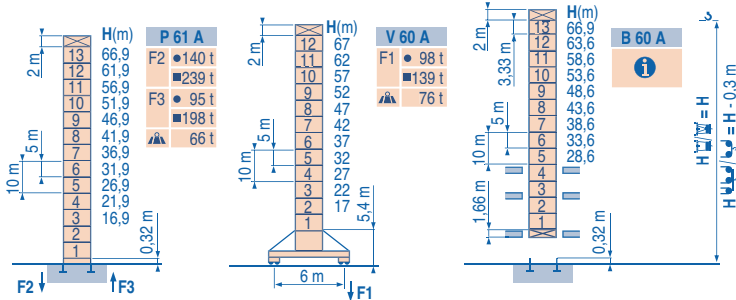
Mat / Réactions City 1,6 m
 Maste / Eckdrücke
 Masts / Reactions
 Mástil / Reacciones
 Torre / Reazioni
 Tramo / Reações



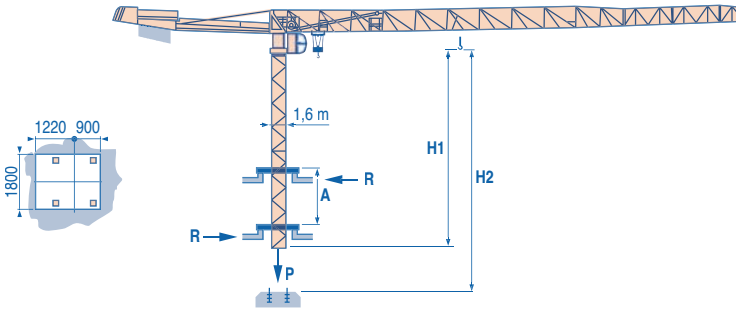
Télescopable 1,6 m
 Teleskopierbar 1,6 m
 Telescopic 1,6 m
 Telescopico 1,6 m
 Telescopagem 1,6 m



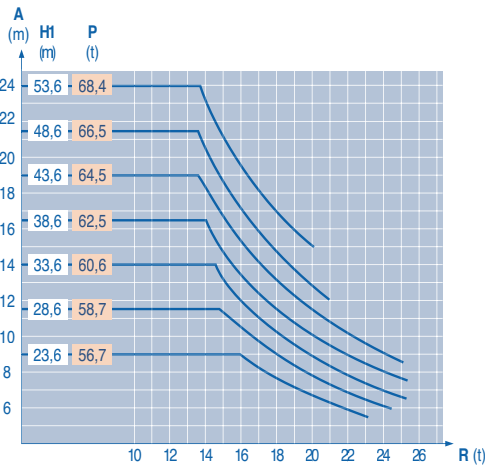
Télescopable 2 m
 Teleskopierbar 2 m
 Telescopic 2 m
 Telescopico 2 m
 Telescopagem 2 m



Télescopage sur dalles
 Kletterkrane im Gebäude
 Climbing crane
 Telescopage gruas trepadoras
 Gru in cavedio
 Telescopagem sobre lajes



B 43 A



F	D	GB	E	I	P
●	●	●	●	●	●
■	■	■	■	■	■
▲	▲	▲	▲	▲	▲
ⓘ	ⓘ	ⓘ	ⓘ	ⓘ	ⓘ
Réactions en service	Reaktionskräfte in Betrieb	Reactions in service	Reacciones en servicio	Reazioni in servizio	Reações em serviço
Réactions hors service	Reaktionskräfte außer Betrieb	Reactions out of service	Reacciones fuera de servicio	Reazioni fuori servizio	Reações fora de serviço
A vide sans lest (ni train de transport) avec flèche et hauteur maximum.	Ohne Last, Ballast (und Transportachse), mit Maximalausleger und Maximalhöhe.	Without load, ballast (or transport axles), with maximum jib and maximum height.	Sin carga, sin lastre, (ni tren de transporte), flecha y altura máxima.	A vuoto, senza zavorra (ne assali di trasporto) con braccio massimo e altezza massima.	Sem carga (nem trem de transporte)- sem lastro com lança e altura máximas.
Nous consulter	Auf Anfrage	Consult us	Consultarnos	Consultateci	Consultar-nos

Courbes de charges
Lastkurven
Load diagrams
Curvas de cargas
Curve di carico
Curva de cargas

60 m	3,1	▶	14,3	15	17	20	22	25,2	27,4	30	32	35	37	40	42	45	47	50	52	55	57	60 m
▲▲▲	8		7,5	6,5	5,3	4,7	4	4	3,6	3,3	3	2,8	2,55	2,4	2,2	2,05	1,9	1,8	1,7	1,6	1,5	t

55 m	3,1	▶	15,6	17	20	22	25	27,6	29,9	32	35	37	40	42	45	47	50	52	55 m
▲▲▲	8		7,2	5,9	5,3	4,5	4	4	3,7	3,3	3,1	2,8	2,7	2,45	2,3	2,15	2,05	1,9	t

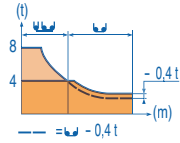
50 m	3,1	▶	18,6	20	22	25	27	30	33	35,9	37	40	42	45	47	50 m
▲▲▲	8		7,4	6,6	5,6	5,1	4,5	4	4	3,9	3,5	3,3	3,1	2,9	2,7	t

45 m	3,1	▶	20,8	22	25	27	30	32	35	36,9	40,1	42	45 m
▲▲▲	8		7,5	6,4	5,9	5,2	4,8	4,3	4	4	3,8	3,5	t

40 m	3,1	▶	20,7	22	25	27	30	32	35	36,8	40 m
▲▲▲	8		7,4	6,4	5,8	5,2	4,8	4,3	4	4	t

35 m	3,1	▶	20,8	22	25	27	30	32	35 m
▲▲▲	8		7,5	6,5	5,9	5,2	4,8	4,3	t

30 m	3,1	▶	20,8	22	25	27	30 m
▲▲▲	8		7,5	6,5	5,9	5,2	t



60 m	2,4	▶	14,5	15	17	20	22	26	26,5	30	32	35	37	40	42	45	47	50	52	55	57	60 m
▲▲▲	8		7,7	6,7	5,5	4,9	4	4	3,4	3,2	2,8	2,6	2,4	2,2	2,05	1,9	1,75	1,65	1,55	1,45	1,35	t

55 m	2,4	▶	15,8	17	20	22	25	28,4	29	32	35	37	40	42	45	47	50	52	55 m
▲▲▲	8		7,4	6,1	5,5	4,7	4	4	3,5	3,2	3	2,7	2,5	2,3	2,2	2	1,9	1,75	t

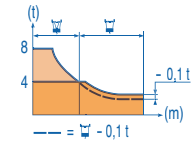
50 m	2,4	▶	18,9	20	22	25	27	30	32	34,1	34,8	37	40	42	45	47	50 m
▲▲▲	8		7,5	6,7	5,8	5,3	4,7	4,3	4	4	3,7	3,4	3,2	2,9	2,75	2,55	t

45 m	2,4	▶	21,1	22	25	27	30	32	35	38,2	38,9	40	42	45 m
▲▲▲	8		7,6	6,6	6	5,3	4,9	4,4	4	4	3,9	3,6	3,35	t

40 m	2,4	▶	21,3	22	25	27	30	32	35	38,4	39,2	40 m
▲▲▲	8		7,7	6,7	6,1	5,4	5	4,5	4	4	3,9	t

35 m	2,4	▶	21,4	22	25	27	30	32	35 m
▲▲▲	8		7,7	6,7	6,1	5,4	5	4,5	t

30 m	2,4	▶	21,4	22	25	27	30 m
▲▲▲	8		7,7	6,7	6,1	5,4	t



Lest de contre-flèche
Gegenauslegerballast
Counter-jib ballast
Lastre de contra flecha
Contrappeso
Lastros da contra lança

		1 100 kg - 3 600 kg
▲▲▲		▲ (kg)
60 m	17,2 m	15 200
55 m	17,2 m	15 200
50 m	17,2 m	14 100
45 m	14,7 m	14 100
40 m	14,7 m	13 000
35 m	14,7 m	11 900
30 m	14,7 m	10 800
25 m	14,7 m	10 500

Lest de base
Grundballast
Base ballast
Lastre de base
Zavorra di base
Lastros da base

☑1,6 m	ZC 4230 - ● -	H (m)	41,2	31,2	21,2	11,2							
		▲ (t)	80	75	70	70							
☑1,6 m	ZD 4230 - ● -	H (m)	46,2	41,2	36,2	31,2	26,2	21,2	16,2	11,2			
		▲ (t)	70	65	60	60	55	55	55	55			
☑1,6 m	S 41 A - ● -	H (m)	55,8	50,8	45,8	40,8	35,8	30,8	25,8	20,8			
		▲ (t)	114	90	66	54	48	48	48	48			
☑ 2 m	V 60 A - ● -	H (m)	67	62	57	52	47	42	37	32	27	22	17
		▲ (t)	132	108	84	72	48	24	24	24	24	24	24

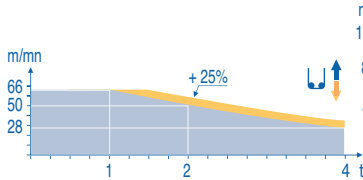
A	F	D	GB	E	I	P
Distance entre cadres	Abstand zwischen den Rahmen	Distance between collars	Distancia entra marcos	Distanza fra i telai	Distância entre quadros	
H1	Hauteur grue	Kranhöhe	Crane height	Altura grúa	Altezza gru	Altura da grua
P	Poids de la grue(en service)	Krangewicht (in Betrieb)	Crane weight (in service)	Peso de la grúa (en servicio)	Peso della gru (in servizio)	Peso da grua (em serviço)
R	Réaction horizontale	Horizontalkräfte	Horizontal reaction	Reaccion horizontal	Reazione orizzontale	Reacção horizontal
	Voir télescope sur dalles	Siehe Kletterkrane im Gebäude	See climbing crane	Veja grua trepadora	Consultare gru in cavedio	Ver telescopagem sobre lages

Mécanismes
Antriebe
Mechanisms
Mecanismos
Meccanismi
Mecanismos

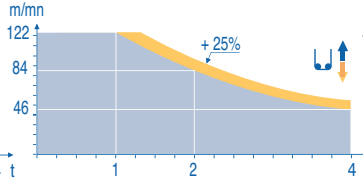
		↕							↕↕							ch - PS hp	kW										
↕	33 LVF 20 Optima	m/min	2,2	→	8,8	→	28	→	36	→	50	→	74	1,1	→	4,4	→	14	→	18	→	25	→	37	30	22	290 m
		t	4		4		4		3		2		1	8		8		8		6		4		2			
		m/min	3,8	→	14,8	→	46	→	58	→	84	→	122	1,9	→	7,4	→	23	→	29	→	42	→	61	50	37	363 m
	50 LVF 20 Optima	t	4		4		4		3		2		1	8		8		8		6		4		2			
	50 LVF 20 GH Optima	m/min	3,6	→	42	→	56	→	84	→	114	1,8	→	21	→	28	→	42	→	57	50	37	605 m				
		t	4		4		3		2		1	8		8		6		4		2							
◀ ▶	7 DVF 4	m/min	0 → 79											6,5	4,8												
↻	RVF 152 Optima +	tr/min U/min rpm	0 → 0,8											2 x 5,5	2 x 4												
ZC 4230 ZD 4230 ◀ ● ▶ IIII	RT 324	m/min	12,5 - 25											2 x 7	2 x 5,2												
S 41 A ◀ ● ▶	RT 443 A1 2V R ≥ 10 m	m/min	15 - 30											4 x 5	4 x 3,7												
V 60 A ◀ ● ▶	RT 544 A1 2V R ≥ 13 m	m/min	13,5 - 27											4 x 7	4 x 5,2												

CEI 38		IEC 38	kVA	
400 V (+6% -10%) 50 Hz			33 LVF : 50 kVA 50 LVF : 65 kVA	2000 / 14

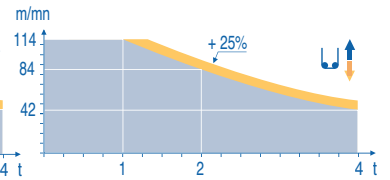
33 LVF 20 Optima



50 LVF 20 Optima



50 LVF 20 GH Optima



	F		D		GB		E		I		P
Levage		Heben		Hoisting		Elevación		Sollevamento		Elevação	
Distribution		Katzfahren		Trolleying		Distribución		Distribuzione		Distribuição	
Orientation		Schwenken		Slewing		Orientación		Rotazione		Rotação	
Translation		Kranfahren		Travelling		Traslación		Traslazione		Translação	
Conforme aux directives CEE sur le niveau acoustique		Gemäss EWG-Richtlinien für den Schall-Leistungspegel		In compliance with the EEC Instructions on noise level		Conforme con las directivas CEE sobre el nivel acustico		Conforme alle direttive CEE sul livello acustico		Conforme as directivas CEE sobre o nível acústico	