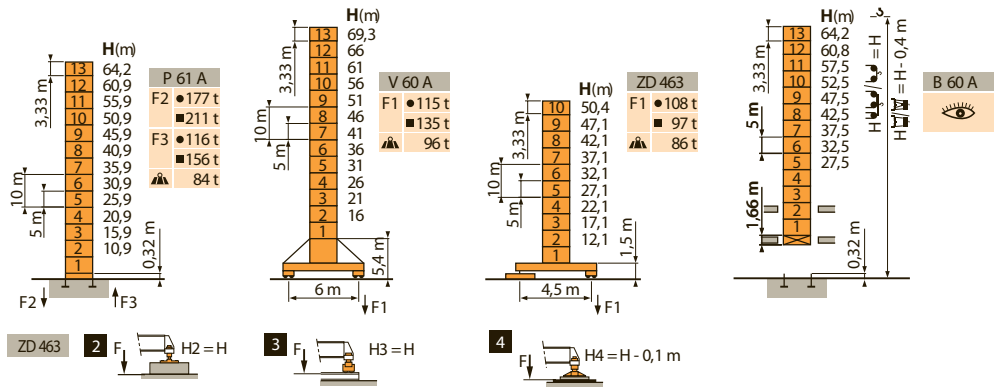
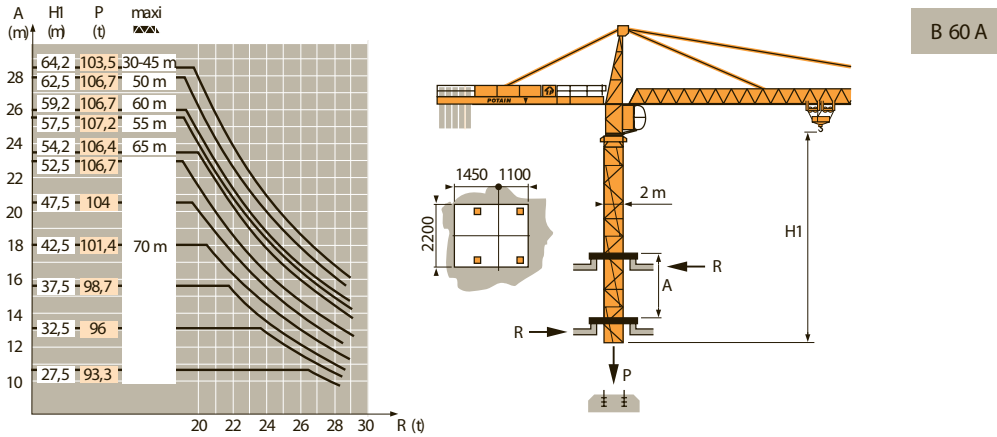


CE FEM 1.001-A3

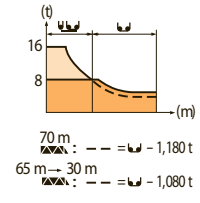
Mat / Réactions  2 m  
 Maste / Eckdrücke 30 m → 70 m  
 Masts / Reactions  
 Mástil / Reacciones  
 Torre / Reazioni  
 Tramo / Reações



Téles copage sur dalles  
 Kletterkrane im Gebäude  
 Climbing crane  
 Teles copage gruas trepadoras  
 Gru in cavedio  
 Teles copagem sobre lages



Configuration	3,1	16,1	17	20	22	25	27	27,7	31	32	35	37	40	42	45	47	50	52	55	57	60	62	65	67	70	Unit
70 m	3,1	16,1	17	20	22	25	27	27,7	31	32	35	37	40	42	45	47	50	52	55	57	60	62	65	67	70	m
Lastkurven	16	15	12,2	10,8	9,2	8,3	8	8	7,7	6,9	6,5	5,8	5,5	5	4,7	4,4	4,1	3,8	3,7	3,4	3,2	3	2,9	2,7	t	
Load diagrams																										
Curvas de cargas	65 m	3,1	17,1	20	22	25	27	29,6	32,9	35	37	40	42	45	47	50	52	55	57	60	62	65				m
Curve di carico	16	13,2	11,7	10	9	8	8	7,4	7	6,3	6	5,5	5,2	4,8	4,5	4,2	4	3,7	3,6	3,35						t
Curva de cargas	60 m	3,1	17,1	20	22	25	27	29,6	32,9	35	37	40	42	45	47	50	52	55	57	60						m
	16	13,2	11,7	10	9	8	8	7,4	7	6,3	6	5,5	5,2	4,8	4,5	4,2	4	3,7								t
	55 m	3,1	17,1	20	22	25	27	29,6	32,9	35	37	40	42	45	47	50	52	55	57	60						m
	16	13,2	11,7	10	9	8	8	7,4	7	6,3	6	5,5	5,2	4,8	4,5	4,2	4	3,7								t
	50 m	3,1	17,4	20	22	25	27	30,2	33,6	35	37	40	42	45	47	50										m
	16	13,5	12	10,2	9,3	8	8	7,6	7,1	6,5	6,1	5,6	5,3	4,9												t
	45 m	3,1	17,8	20	22	25	27	30,8	34,3	35	37	40	42	45												m
	16	13,8	12,3	10,5	9,5	8	8	7,8	7,3	6,7	6,3	5,75														t
	40 m	3,1	18,4	20	22	25	27	30	32	35,6	37	40														m
	16	14,5	12,9	11	10	8,7	8	8	7,6	6,95																t
	35 m	3,1	18,4	20	22	25	27	30	32	35																m
	16	14,5	12,9	11	10	8,7	8	8																		t
	30 m	3,1	18,6	20	22	25	27	29	30																	m
	16	14,6	13	11,1	10	9,15	8																			t



F	D	GB	E	I	P
●	●	●	●	●	●
■	■	■	■	■	■
▲	▲	▲	▲	▲	▲
i					
Réactions en service	Reaktionskräfte in Betrieb	Reactions in service	Reacciones en servicio	Reazioni in servizio	Reações em serviço
Réactions hors service	Reaktionskräfte außer Betrieb	Reactions out of service	Reacciones fuera de servicio	Reazioni fuori servizio	Reações fora de serviço
A vide sans lest (ni train de transport) avec flèche et hauteur maximum.	Ohne Last, Ballast (und Transportachse), mit Maximalausleger und Maximalhöhe.	Without load, ballast (or transport axes), with maximum jib and maximum height.	Sin carga, sin lastre, (ni tren de transporte), flecha y altura máxima.	A vuoto, senza zavorra (ne assali di trasporto) con braccio massimo e altezza massima.	Sem carga (nem trem de transporte)- sem lastro com lança e altura máximas.
Nous consulter	Auf Anfrage	Consult us	Consultamos	Consultateci	Consultar-nos

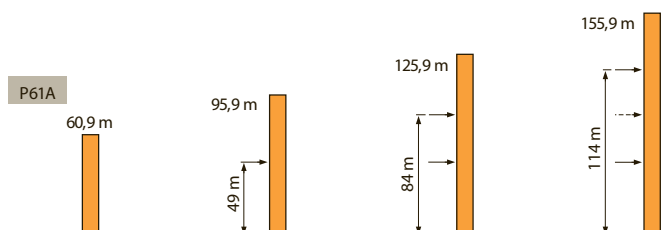
Lest de contre-flèche  
Gegenauslegerballast  
Counter-jib ballast  
Lastre de contra flecha  
Contrappeso  
Lastros da contra lança

	4 600 - 4 200 - 2 300 kg			4 200 - 700 kg			
		50/75/100 LVF30	100 LVF40		50/75/100 LVF30	100 LVF40	150 LCC30/40
		(kg)			(kg)		
70 m	20,5 m	24 500	24 100	20,5 m	24 500	23 800	22 400
65 m	20,5 m	23 700	22 600	20,5 m	23 800	22 400	21 700
60 m	20,5 m	21 800	21 800	20,5 m	21 700	21 000	19 600
55 m	18 m	24 900	24 100	18 m	24 500	23 800	23 100
50 m	18 m	22 600	22 200	18 m	22 400	21 700	20 300
45 m	18 m	19 500	18 400	18 m	18 900	18 200	17 500
40 m	18 m	17 200	15 700	18 m	16 800	15 400	15 400
35 m	18 m	14 900	13 800	18 m	14 000	13 300	12 600
30 m	12 m	20 700	20 300	12 m	20 300	20 300	18 900

Lest de base  
Grundballast  
Base ballast  
Lastre de base  
Zavorra di base  
Lastros da base

2 m	V 60 A	H (m)	69,3	66	61	56	51	46	41	36	31	26	21	16
			(t)	108	84	72	60	60	60	60	60	48	48	48
2 m	ZD 463	H (m)	50,4	47,1	42,1	37,1	32,1	27,1	22,1	17,1	12,1			
			(t)	95	95	95	95	95	95	95	95	95		

Ancrages  
Verankerungen  
Anchorages  
Anclaje  
Ancoraggio  
Ancoragem



F

Distance entre cadres

Hauteur grue

Poids de la grue(en service)

Réaction horizontale

Voir télescopage sur dalles

D

Abstand zwischen den Rahmen

Kranhöhe

Krangewicht (in Betrieb)

Horizontalkräfte

Siehe Kletterkrane im Gebäude

GB

Distance between collars

Crane height

Crane weight (in service)

Horizontal reaction

See climbing crane

E

Distancia entre marcos

Altura grúa

Peso de la grúa (en servicio)

Reaccion horizontal

Vea grua trepadora

I

Distanza fra i telai

Altezza gru

Peso della gru (in servizio)

Reazione orizzontale

Consultare gru in cavedio

P

Distância entre quadros

Altura da grua

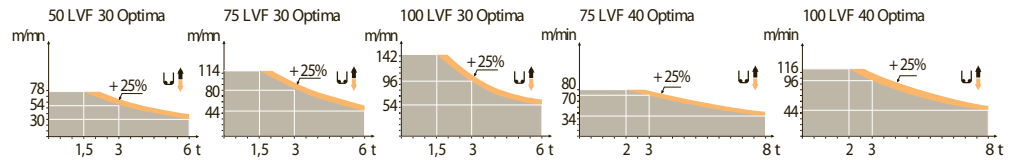
Peso da grua (em serviço)

Reacção

slq as

Mécanismes  
Antriebe  
Mechanisms  
Meccanismi  
Mecanismos

		U ↑					UU ↑					ch-PS hp	kW					
▲	50 LVF 30 Optima	m/min	2,4	9,6	30	38	54	78	1,2	4,8	15	19	27	39	50	37	340 m	400 V (+6% -10%) 50 Hz
	t	6	6	6	4,5	3	1,5	12	12	12	9	6	3					
	75 LVF 30 Optima	m/min	0	→	44	56	80	114	0	→	22	28	40	57	75	55	570 m	
	t	6		6	4,5	3	1,5	12		9	6	3						
▲	100 LVF 30 Optima	m/min	0	→	54	68	96	142	0	→	27	34	48	71	100	75	1019 m	50 LVF : 75 kVA 75 LVF : 100 kVA 100 LVF : 125 kVA 150 LCC : 175 kVA
	t	6		6	4,5	3	1,5	12		9	6	3						
	150 LCC 30	m/min	86	→	103	129	172	206	43	→	52	65	86	103	150	110	652 m	
	t	6	4,5	3	1,5	0,75	12	9	6	3	1,5							
◀■▶	6 DVF 4	m/min	0 → 50 (12 t) 0 → 100 (6 t) 0 → 120 (3 t)										5,5	4				
▲	75 LVF 40 Optima	m/min	0	→	34	44	70	80	0	→	17	22	35	40	75	55	553 m	
	t	8		6	3	2	16		12	6	4							
	100 LVF 40 Optima	m/min	0	→	44	56	96	116	0	→	22	28	48	58	100	75	1009 m	
	t	8		6	3	2	16		12	6	4							
▲	150 LCC 40	m/min	68	→	82	102	136	162	34	→	41	51	68	81	150	110	596 m	
	t	8	6	4	2	1	16	12	8	4	2							
◀■▶	6 DVF 6	m/min	0 → 42 (16 t) 0 → 84 (8 t) 0 → 100 (4 t)										5,5	4				
●	RVF 162 Optima	tr/min U/min rpm	0 → 0,7										2 x 7,5	2 x 5,5				
●	ZD 463 RT 443 A1 2V	m/min	15 - 30										4 x 5	4 x 3,7				
●	V 60 A RT 544 A1 2V R ≥ 13 m	m/min	13,5 - 27										4 x 7	4 x 5,2				



F	D	GB	E	I	P
Levage	Heben	Hoisting	Elevación	Sollevamento	Elevação
Distribution	Katzfahren	Trolleying	Distribución	Distribuzione	Distribuição
Orientation	Schwenken	Slewing	Orientación	Rotazione	Rotação
Translation	Kranfahren	Travelling	Traslación	Traslazione	Tranlação
Conforme aux directives CEE sur le niveau acoustique	Gemäss EWG-Richtlinien für den Schall-Leistungspegel	In compliance with the EEC Instructions on noise level	Conforme con las directivas CEE sobre el nivel acustico	Conforme alle direttive CEE sul livello acustico	Conforme as directivas CEE sobre o nível acústico



**ARCOMET**

Industrieweg 139 - 3583 Paal-Beringen - BELGIUM - T +32 (0)11 450 950 - EMAIL arcomet@arcomet.com - www.arcomet.com

**POTAIN**